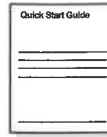
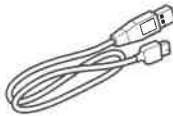


Toshiba Canvio® Slim II Portable External Hard Drive

3 1750 04479 7978

QUICK START

Check the components



This product is covered by a Three (3) Year Standard Limited Warranty. A copy of the warranty is included on the drive or can be viewed online at <http://pcsupport.toshiba.com/accessories3yr>.

Connect the drive to your computer

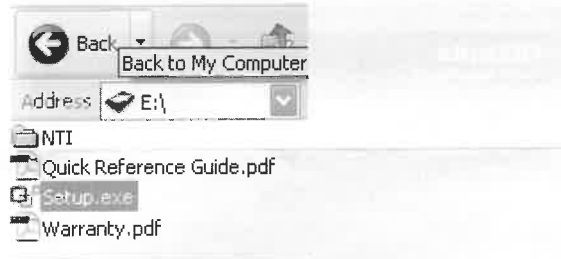


To connect Toshiba's Canvio® Slim II Portable External Hard Drive to your computer:

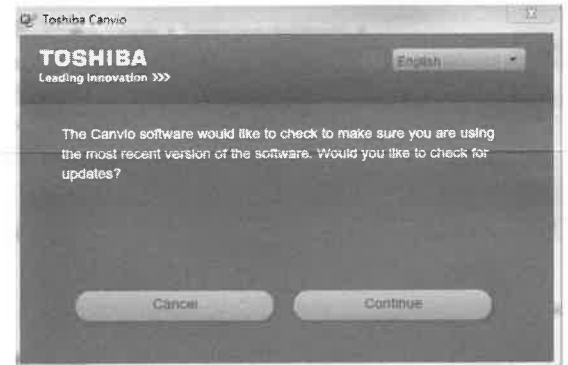
1. Connect the USB cable to the drive and the computer
2. Turn on your computer

Install the software

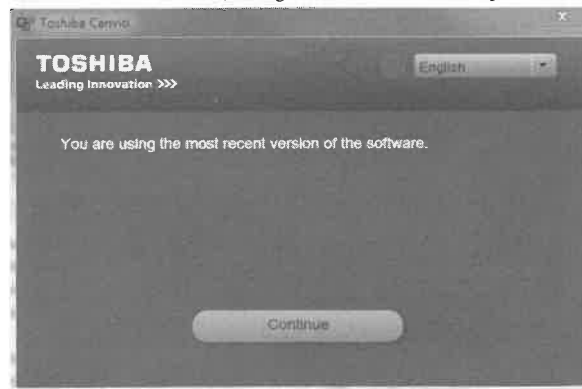
1. Open Windows® Explorer and double-click on **Setup.exe**.



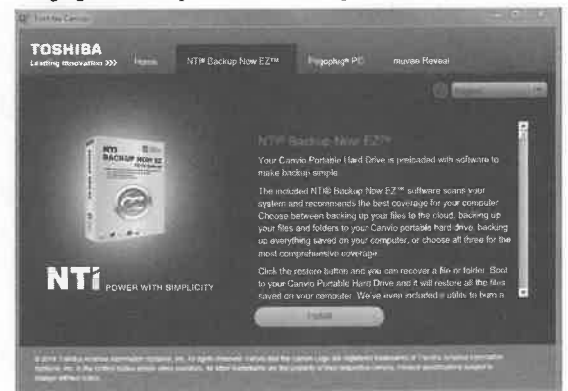
2. Click **Continue** to confirm you are using the most recent version of the software.



3. If a newer version is available, clicking **Continue** will download the updated software.



4. Highlight **NTI Backup Now EZ** and click **Begin Installation**.



5. Follow the on screen instructions to install the Backup software.

Need Help?

Visit **Toshiba's Support Web site**
support.toshiba.com

Call Toshiba Customer Support Center

Toshiba Customer Support Center is ready to help with personal service 24 hours a day, 7 days a week.
888-592-0944 From inside the United States
949-583-3305 From outside the United States

European Regulatory Address:
Toshiba Europe GmbH,
Hammerfeldamm 8,
41460 Neuss, Germany

TOSHIBA
Leading Innovation >>>

©2013 Toshiba America Information Systems, Inc.

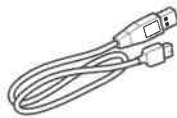


GM4AA0027011-0613
593782-AS SC3006-A1

Unidad de disco duro externa portátil Toshiba Canvio® Slim II

INICIO RÁPIDO

Revise los componentes



Este producto está cubierto por una Garantía limitada estándar de tres (3) años.

Una copia de la garantía se incluye en la unidad o puede consultarla en línea en el sitio <http://pcsupport.toshiba.com/accessories3yr>.

Conecte la unidad a la computadora

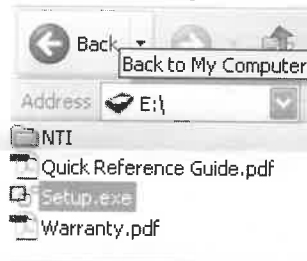


Para conectar la unidad de disco duro externa portátil Toshiba Canvio® Slim II a la computadora:

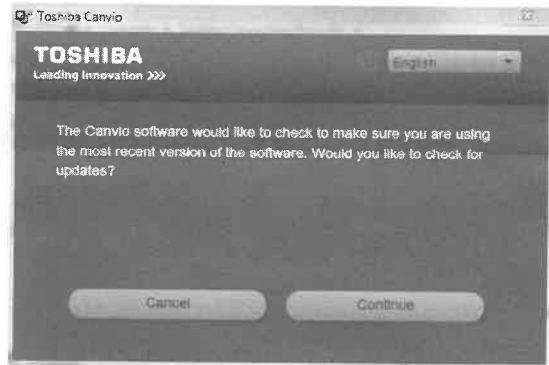
1. Conecte el cable USB a la unidad y a la computadora.
2. Encienda la computadora.

Instale el software

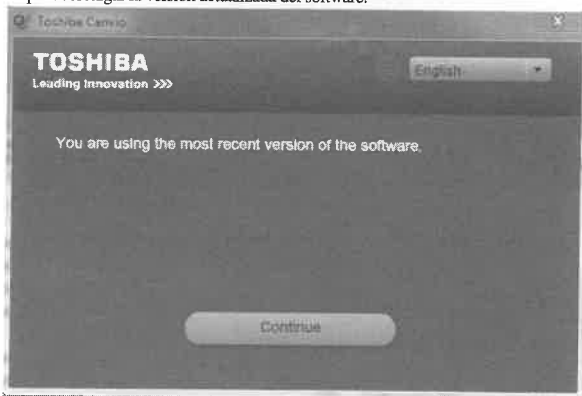
1. Abra el Explorador de Windows® y haga doble clic en **Setup.exe**.



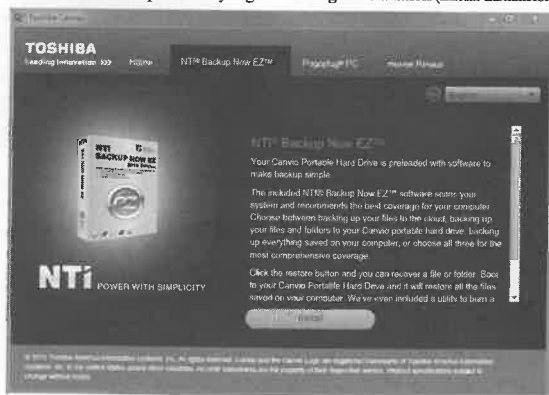
2. Haga clic en **Continuar** (Continuar) para confirmar que está usando la versión más reciente del software.



3. Si está disponible una versión más reciente, haga clic en **Continuar** (Continuar) para descargar la versión actualizada del software.



4. Resalte **NTI Backup Now EZ** y haga clic en **Begin Installation** (Iniciar instalación).



5. Siga las instrucciones que aparecen en la pantalla para instalar el software para hacer copias de seguridad.

¿Necesita ayuda?

Visite el sitio web de asistencia técnica de Toshiba support.toshiba.com

Centro de asistencia al cliente de Toshiba

El Centro de asistencia al cliente de Toshiba está listo para prestarle servicio 24 horas al día, 7 días de la semana.
Llamadas en Estados Unidos: 888-592-0944
Llamadas desde fuera de Estados Unidos: 949-583-3305

Oficina encargada de las directivas de la CE:
Toshiba Europe GmbH, Hammelöddamm 8,
41460 Neuss, Alemania

TOSHIBA
Leading Innovation >>>

©2013 Toshiba America Information Systems, Inc.